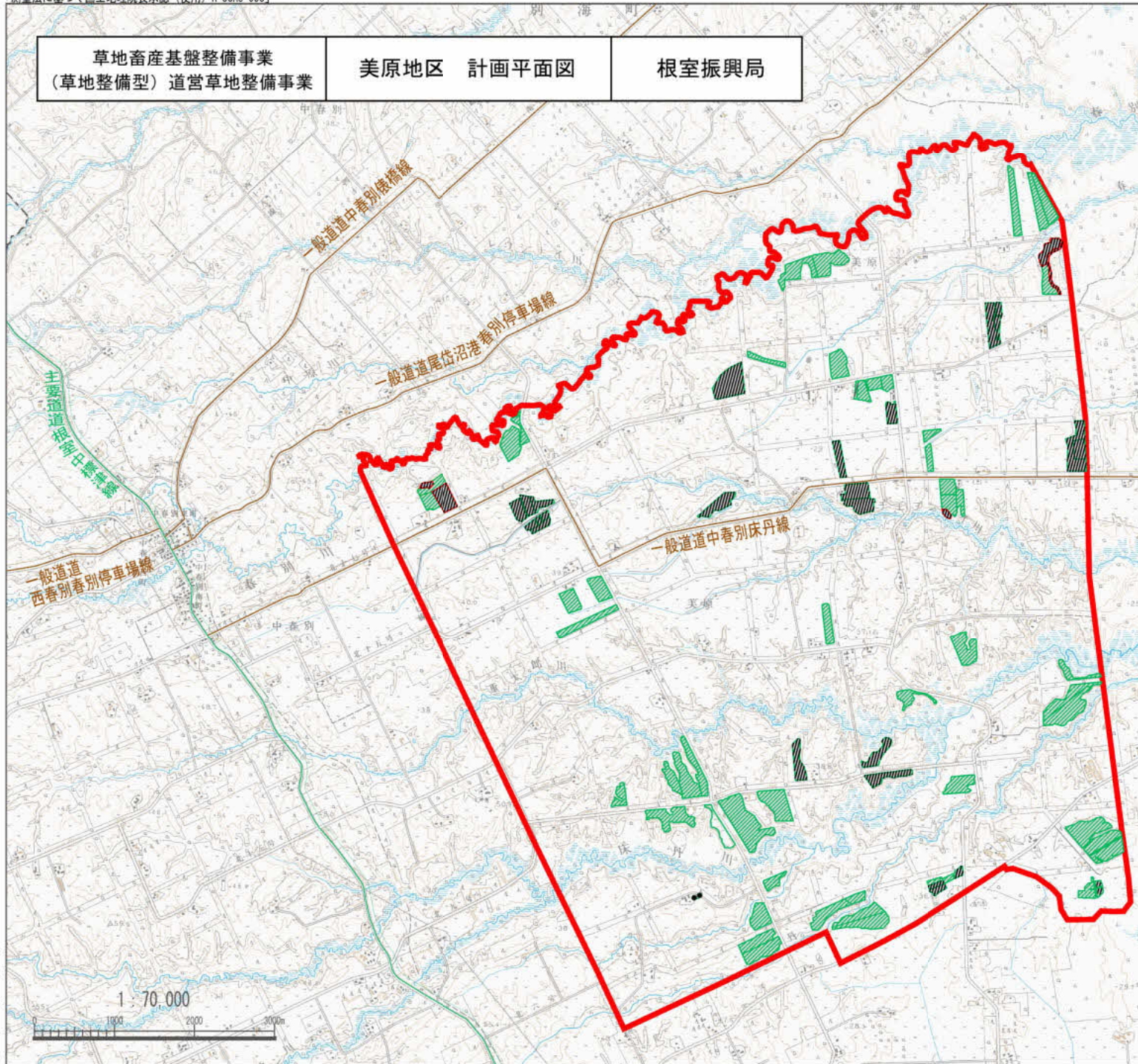


草地畜産基盤整備事業
(草地整備型) 道営草地整備事業

美原地区 計画平面図

根室振興局



当初からの計画変更

区画整理				
変更前 (ha)	増減	増減量 (ha)	増減率 (%)	変更後 (ha)
398.4	増	6.7	1.7	316.7
	減	▲88.4	▲22.2	
	合計	▲81.7	▲20.5	

区画整理 (草地整備改良)				
変更前 (ha)	増減	増減量 (ha)	増減率 (%)	変更後 (ha)
394.2	増	6.7	1.7	316.7
	減	▲84.2	▲21.4	
	合計	▲77.5	▲19.7	

区画整理 (草地造成改良)				
変更前 (ha)	増減	増減量 (ha)	増減率 (%)	変更後 (ha)
4.2	増			0.0
	減	▲4.2	▲100.0	
	合計	▲4.2	▲100.0	

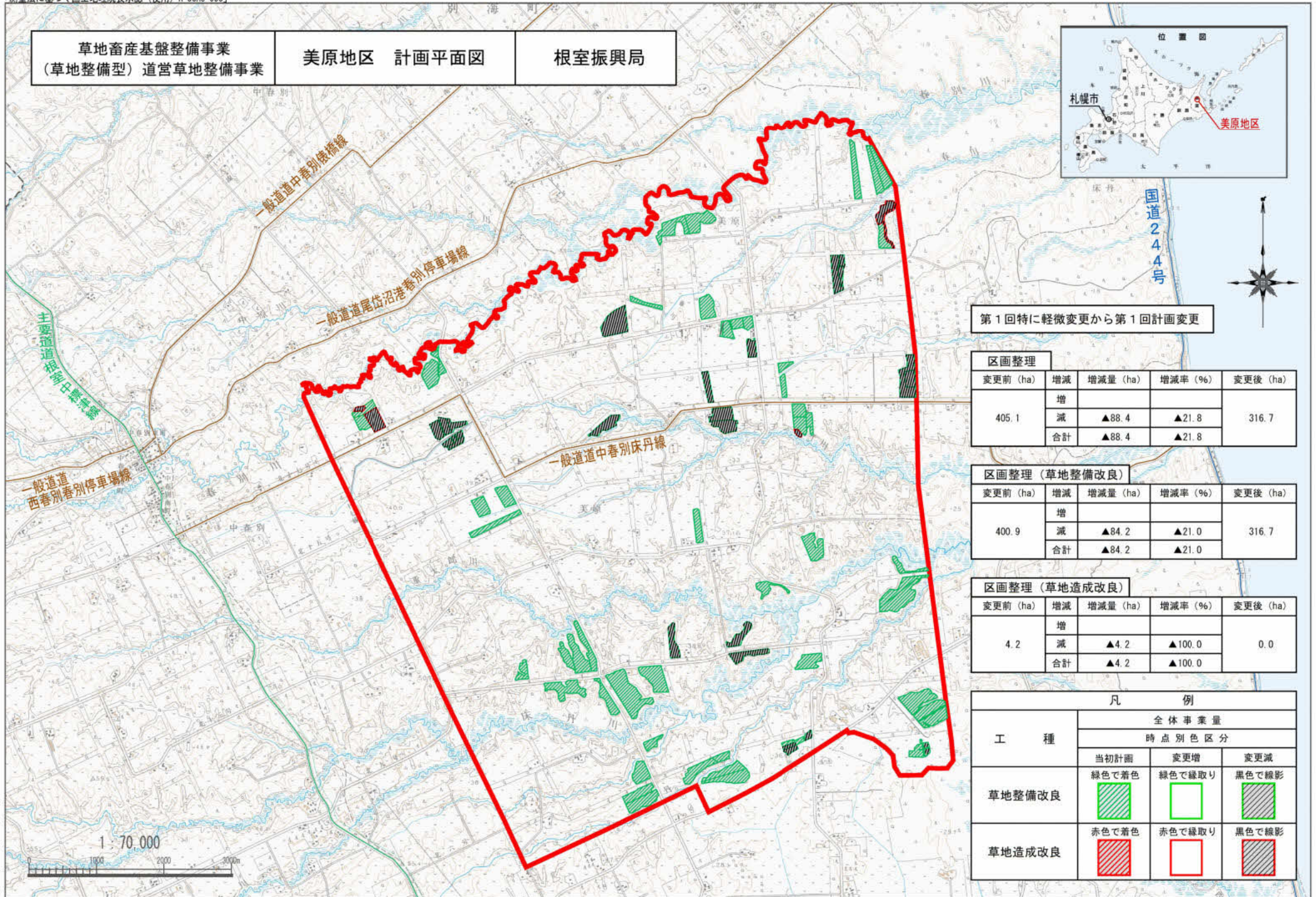
工 種	凡 例		
	全体事業量		
	時点別色区分		
	当初計画	変更増	変更減
草地整備改良	緑色で着色 	緑色で縁取り 	黒色で線影
草地造成改良	赤色で着色 	赤色で縁取り 	黒色で線影
管理用道路			

根室振興局

草地畜産基盤整備事業
(草地整備型) 道営草地整備事業

美原地区 計画平面図

根室振興局



第1回特に軽微変更から第1回計画変更

区画整理				
変更前 (ha)	増減	増減量 (ha)	増減率 (%)	変更後 (ha)
405.1	増			316.7
	減	▲88.4	▲21.8	
	合計	▲88.4	▲21.8	

区画整理 (草地整備改良)				
変更前 (ha)	増減	増減量 (ha)	増減率 (%)	変更後 (ha)
400.9	増			316.7
	減	▲84.2	▲21.0	
	合計	▲84.2	▲21.0	

区画整理 (草地造成改良)				
変更前 (ha)	増減	増減量 (ha)	増減率 (%)	変更後 (ha)
4.2	増			0.0
	減	▲4.2	▲100.0	
	合計	▲4.2	▲100.0	

工 種	凡 例		
	全体事業量		
	時点別色区分		
	当初計画	変更増	変更減
草地整備改良	緑色で着色 	緑色で縁取り 	黒色で線影
草地造成改良	赤色で着色 	赤色で縁取り 	黒色で線影



根室振興局